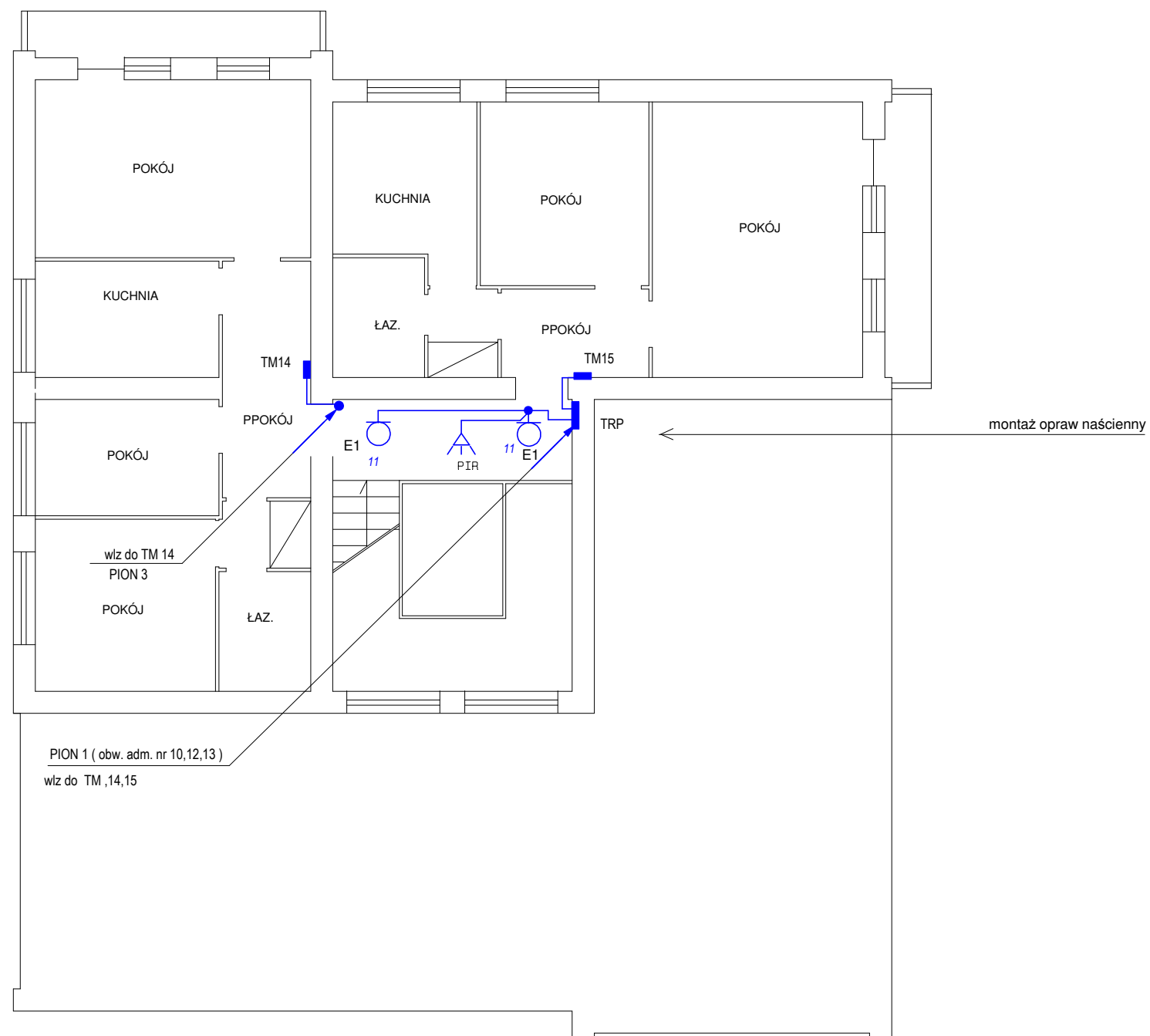


## RZUT IV PIĘTRA



## SYSTEM SIECIOWY TN-C-S

Tytuł rysunku: Instalacje elektryczne piętra IV				Data: grudzień 2023 r.	
Nazwa obiektu: Budynek mieszkalny wielorodzinny - wymiana wz oraz instalacji elektrycznych części wspólnej					
Inwestor: Wspólnota Mieszkaniowa Kolberga 6					
Adres obiektu: Ostrołęka ul. Kolberga 6					
ZAKŁAD USŁUG PROJEKTOWYCH <b>ELSYSTEM</b> Krzysztof Patyra 07-410 Ostrołęka ul. Kilińskiego 39 tel.:(0-29) 764 40 22		Proj.: mgr inż. Krzysztof Patyra Uprawnienia nr 62/90/Os do pełnienia samodzielnej funkcji projektanta oraz kierownika budowy i robót w specjalności instalacyjno inżynierskiej w zakresie: sieci i instalacje elektryczne	podpis Spr.: Uprawnienia nr	podpis Rys. nr 11	
Asystent:		podpis	Ozn. strony:		