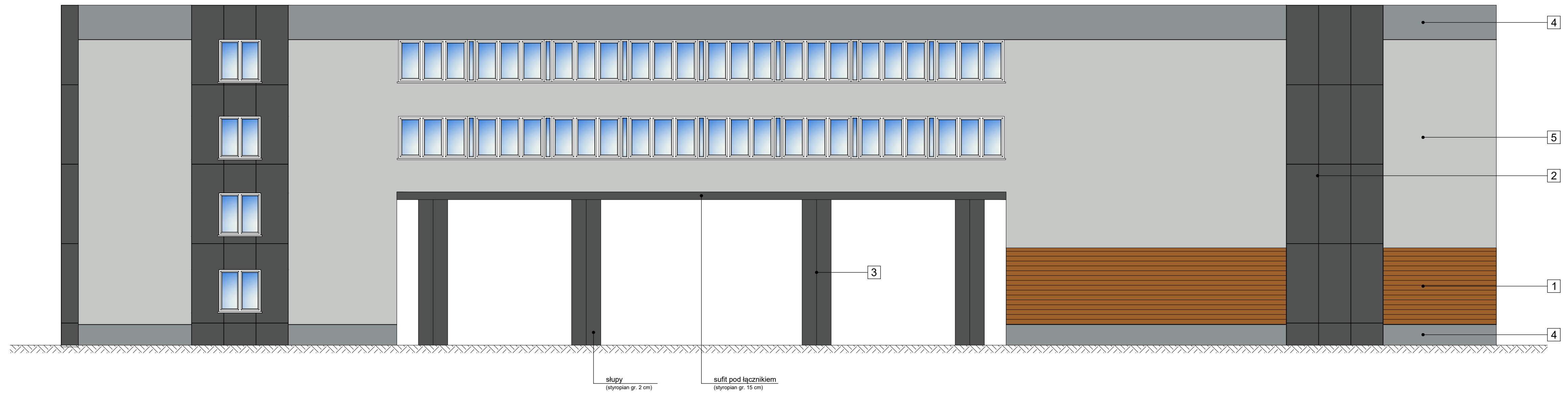
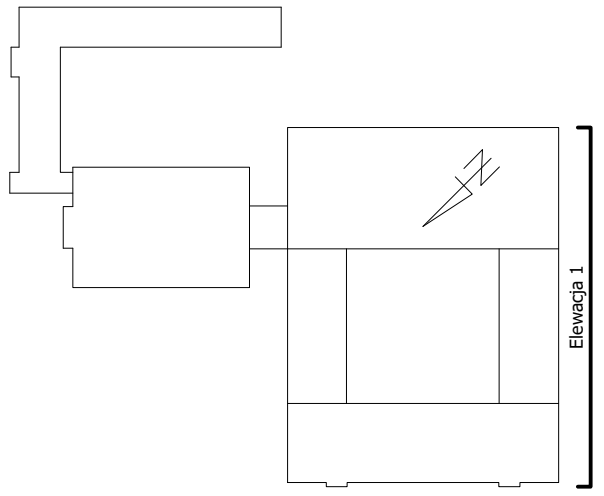


# ELEWACJA 1 POŁUDNIOWO-ZACHODNIA skala 1 : 100

LEGENDA:

- 1** - ściana zewnętrzna  
• płyty włókno-cementowe 190x3600mm  
• wełna mineralna gr. 15 cm  
- kolor brązowy (imitacja drewna)  
RAL 8001
- 2** - ściana zewnętrzna  
• płyty włókno-cementowe 1250x3100mm  
• wełna mineralna gr. 15 cm  
- kolor ciemny szary  
RAL 7043
- 3** - ściana zewnętrzna  
• tynk elewacyjny barwiony w masie  
silikatowo-silikonowy (baranek) gr. 1.5 cm  
słupy - tynk barwiony w masie, dekoracyjny  
wzmocniony żywicą silikonową  
• styropian gr. 15 cm  
- kolor ciemny szary  
RAL 7043
- 4** - ściana zewnętrzna  
• tynk elewacyjny barwiony w masie  
silikatowo-silikonowy (baranek) gr. 1.5 cm  
czokół - tynk barwiony w masie, dekoracyjny  
wzmocniony żywicą silikonową  
• styropian gr. 15 cm  
- kolor szary  
RAL 7045
- 5** - ściana zewnętrzna  
• tynk elewacyjny barwiony w masie  
silikatowo-silikonowy (baranek) gr. 1.5 cm  
• styropian gr. 15 cm  
- kolor szary jasny  
RAL 7035



<b>PB</b>	<b>ARCHITEKTURA</b>	 Architektura i Budownictwo ul. K. Tomaszewskiego 1a 06-400 Ciechanów Tel. 504-544-024 e-mail: gm.budownictwo@gmail.com
Projektant w specjalności architektonicznej:		Pieczęć, podpis:
<b>mgr inż. arch. Paweł Przydanek</b> upr. nr WP-OIA/OKK/UpB/63/2010 w specjalności architektonicznej		
Zespół projektowy:		Podpis:
mgr inż. arch. Grzegorz Michalski		
Temat projektu:	Termomodernizacja budynku administracyjno-biurowego przy ul. Generała Aleksandra Gorbatowa 15 w Ostrołęce	
Inwestor:	Ostrołęckie Towarzystwo Budownictwa Społecznego Sp. z o.o. ul. Berka Joselewicza 1, 07-410 Ostrołęka	
Adres inwestycji:	<b>Ostrołęka, ul. Generała Aleksandra Gorbatowa 15, gm. Ostrołęka</b> Dz. Nr 50097/4, 50097/5, 50097/6, 50097/8, 50097/9, 50097/10, 50097/11	
Nazwa rysunku:	<b>ELEWACJA 1 POŁUDNIOWO-ZACHODNIA</b>	
Numer projektu gregpro10/2016	Branża: architektura	Faza projektu: PB
Data: 10.2016	Skala: 1:100	Numer rysunku: PB-A-01