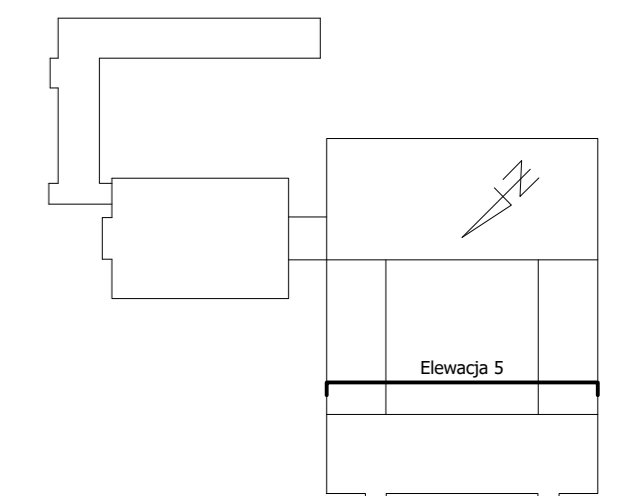
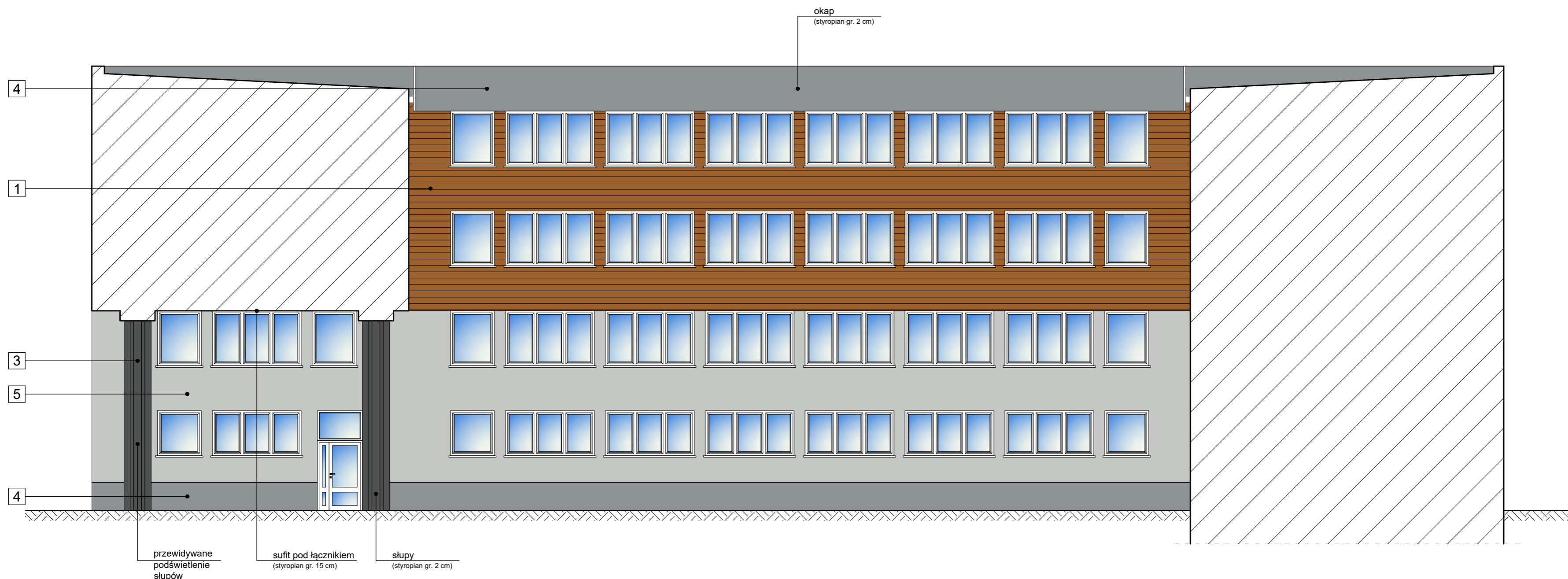



ELEWACJA 5 PÓŁNOCNO-ZACHODNIA skala 1 : 100

LEGENDA:

- | | | |
|----------|--|---|
| 1 | - ściana zewnętrzna
• płyty włókno-cementowe 190x3600mm
• wełna mineralna gr. 15 cm | - kolor brązowy (imitacja drewna)
RAL 8001 |
| 2 | - ściana zewnętrzna
• płyty włókno-cementowe 1250x3100mm
• wełna mineralna gr. 15 cm | - kolor ciemny szary
RAL 7043 |
| 3 | - ściana zewnętrzna
• tynk elewacyjny barwiony w masie
silikatowo-silikonowy (baranek) gr. 1,5 cm
słupy - tynk barwiony w masie, dekoracyjny
wzmocniony żywicą silikonową
• styropian gr. 15 cm | - kolor ciemny szary
RAL 7043 |
| 4 | - ściana zewnętrzna
• tynk elewacyjny barwiony w masie
silikatowo-silikonowy (baranek) gr. 1,5 cm
cokół - tynk barwiony w masie, dekoracyjny
wzmocniony żywicą silikonową
• styropian gr. 15 cm | - kolor szary
RAL 7045 |
| 5 | - ściana zewnętrzna
• tynk elewacyjny barwiony w masie
silikatowo-silikonowy (baranek) gr. 1,5 cm
• styropian gr. 15 cm | - kolor szary jasny
RAL 7035 |



PB	ARCHITEKTURA	 Architektura i Budownictwo Greg project Grzegorz Michalski ul. K. Tomaszewskiego 1a 06-400 Ciechanów Tel. 504-544-024 e-mail: gm.budownictwo@gmail.com
Projektant w specjalności architektonicznej:		Pieczęć, podpis:
mgr inż. arch. Paweł Przydanek upr. nr WP-OIA/OKK/UpB/63/2010 w specjalności architektonicznej		
Zespół projektowy:		Podpis:
mgr inż. arch. Grzegorz Michalski		
Temat projektu:	Termomodernizacja budynku administracyjno-biurowego przy ul. Generała Aleksandra Gorbatowa 15 w Ostrołęce	
Inwestor:	Ostrołęckie Towarzystwo Budownictwa Społecznego Sp. z o.o. ul. Berka Joselewicza 1, 07-410 Ostrołęka	
Adres inwestycji:	Ostrołęka, ul. Generała Aleksandra Gorbatowa 15, gm. Ostrołęka Dz. Nr 50097/4, 50097/5, 50097/6, 50097/8, 50097/9, 50097/10, 50097/11	
Nazwa rysunku:	ELEWACJA 5 PÓŁNOCNO-ZACHODNIA	
Numer projektu gregpro10/2016	Branża: architektura	Faza projektu: PB
Data: 10.2016	Skala: 1:100	Numer rysunku: PB-A-05