

Skala 1:10000

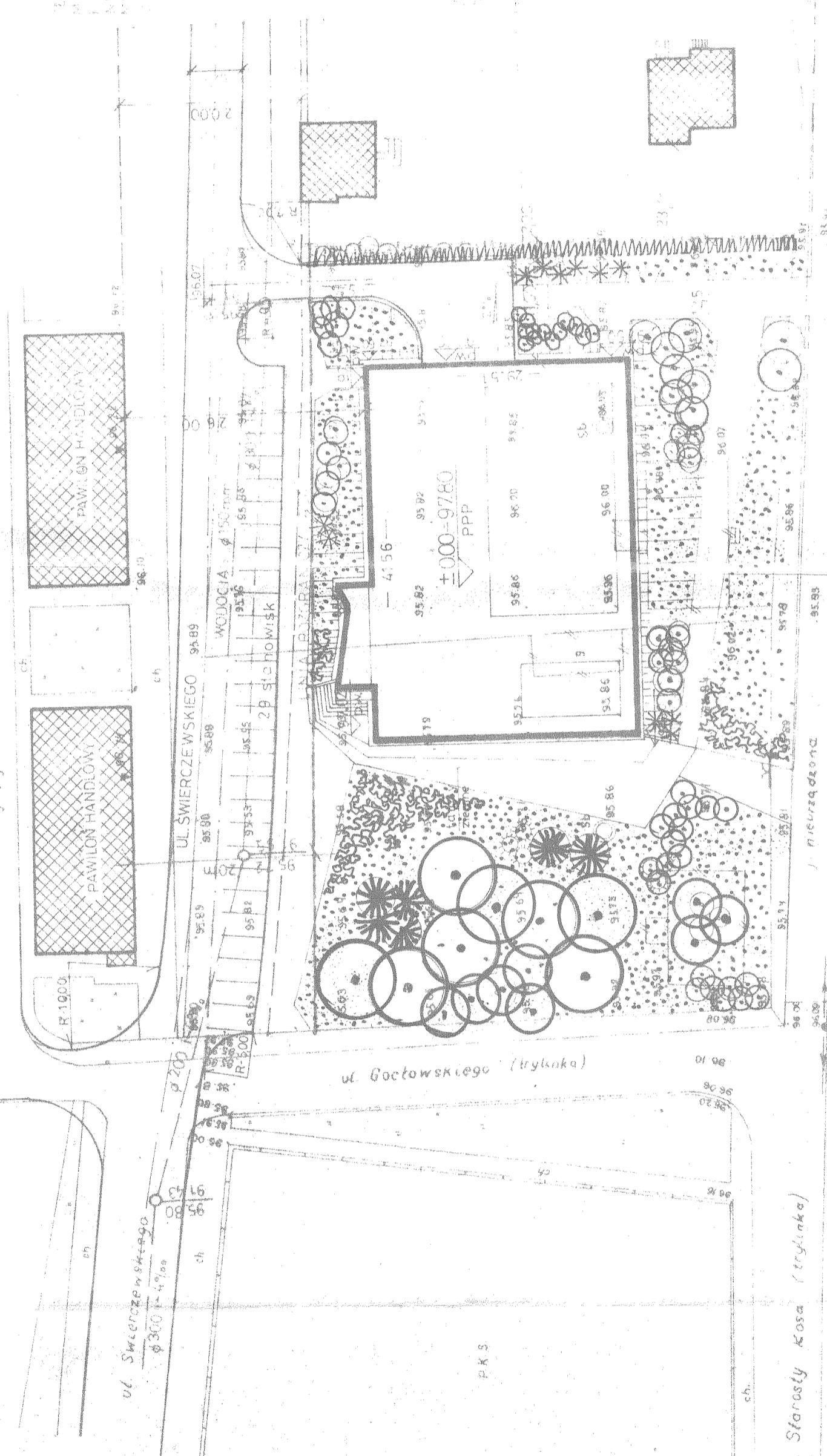


OPIS
 terenista podziemiej
 MIEJSKIE PRZEDSIĘBIORSTWO
 GOSPODARSTWA KOMUNALNE
 W OSTROŁĘCE
 USTANOWIŁO Z MP GK W CELU PODZIAŁENIA
 KAWCIEJ BRAWA N
 1 KANALIZACJA SANITARNĄ DO KANALU W
 UL. ŚWIERZEWSKIEGO 7 630 MM
 2 ZRÓSNĄCZĄCĄ PRÓBĄ WYKONANĄ W UL. ŚWIER
 3 KANAŁIZACJĄ DESZCZOWĄ DO KANALU
 W UL. ŚWIERZEWSKIEGO 7 630 MM
 4 KANALIZACJĄ DESZCZOWĄ DO KANALU
 W UL. ŚWIERZEWSKIEGO 7 630 MM
 26.06.72
 PRACOWNIA PROJEKTOWA
 POLSKIE BIURO
 G. S. PRACOWNI
 W OSTROŁĘCE
 W PODPIS MIEJSCOWY

DANE TECHNICZNE
 POWIERZCHNIA ZABUDOWY BASENU 1265,0 M²
 WYSOKOŚĆ KAWCIENTA 13,0 M
 KUBATURA BUDYNKU BASENU 15271,00 M³
 POW. ERZCZYSTA DŁ. FALK 4675,00 M²
 PROJ. BASENU WYKONAŁ: DOSTAŁ. W. M-SKIM BIURZE PROJ.
 BUDOWNI OSOBLNEGO W. W. KROLEWSKA 27

Nr ew. 117/11/3/15/72

moj. warszawskie
 pom. Ostrołęka
 m. Ostrołęka



TEREN PROJEKTOWANEGO OSIEDLA MIESZKANIOWEGO W BURZE PROJ. BADAWYMI ZYM BUDOWNI W
 MIASTO PROJEKT - MAZOWISZE W. W. KROLEWSKA 27

Mapa sytuacyjno-wysokościowa 1:500

1. Osnowa Poligonizacja IIIA
2. Pomiar szczegółów wykonano metodą bezpośrednią przez WPGK
3. Pomiar wysokości wykonany metodą niwelacji siatkowej, nawiązany do sieci państwowej
4. Mapa wykonana ręcznie przy pomocy cyrkla i podziatkii

Moje imię i nazwisko: *gen. deto*
 wykonał: *dr inż. Stanisław Dziurka*
 Powołanie: *Delegowany S. I. C. K.*
 Nr: *385/RT - 89/71*

117/11/3/15/72

- DZIAMAZENIA ZIELENI
 ● DRZEWO LIŚCIASTE
 ● DRZEWO IGŁASTE
 ● KROKWI LIŚCIASTE IGŁASTE
 ● KWIATY
 ● TRAWA
 ■■■ BZYMOPLOT
 ARCH. INŻ. WŁOCZYŃSKI
 KONSTR. INŻ. ZAWISTOWSKA 72
 INST. SANIT. INŻ. WŁOCZYŃSKI
 INST. ELEKT. INŻ. BUCIŃSKI
 DROGI INŻ. ZAWISTOWSKA 72

DT 117/72

1:500

OSTROŁĘKA
 BASEN KRYTY
 TERENY ZIELONE

INŻ. B. G. TOWT *Adm*
 INŻ. F. SOBIERASSKA
 INŻ. Z. CZARNECKI