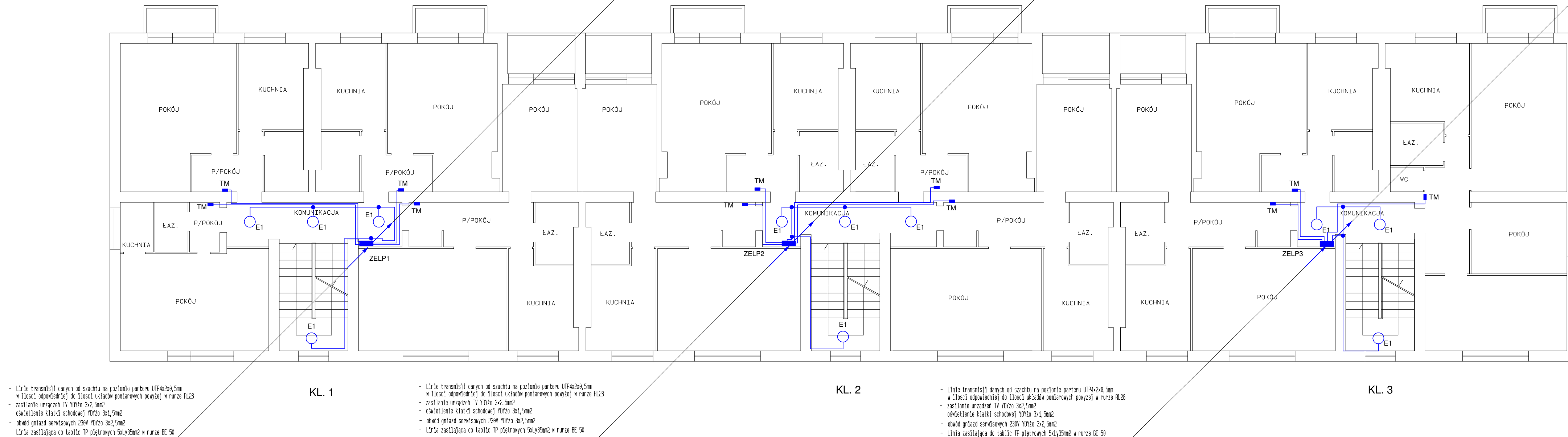


RZUT PIĘTRA

- Linie transmisyjne danych od szachtu na poziomie parteru UTP4x2x0,5mm w ilości odpowiedniej do ilości układów pomiarowych powyżej w rurze RL28
- zasilanie urządzeń TV YDYżo 3x2,5mm<sup>2</sup>
- oświetlenie klatki schodowej YDYżo 3x1,5mm<sup>2</sup>
- obwód gniazd serwisowych 230V YDYżo 3x2,5mm<sup>2</sup>
- Linia zasilająca do tablic TP piętrowych 5xLy35mm<sup>2</sup> w rurze BE 50

- Linie transmisyjne danych od szachtu na poziomie parteru UTP4x2x0,5mm w ilości odpowiedniej do ilości układów pomiarowych powyżej w rurze RL28
- zasilanie urządzeń TV YDYżo 3x2,5mm<sup>2</sup>
- oświetlenie klatki schodowej YDYżo 3x1,5mm<sup>2</sup>
- obwód gniazd serwisowych 230V YDYżo 3x2,5mm<sup>2</sup>
- Linia zasilająca do tablic TP piętrowych 5xLy35mm<sup>2</sup> w rurze BE 50

- Linie transmisyjne danych od szachtu na poziomie parteru UTP4x2x0,5mm w ilości odpowiedniej do ilości układów pomiarowych powyżej w rurze RL28
- zasilanie urządzeń TV YDYżo 3x2,5mm<sup>2</sup>
- oświetlenie klatki schodowej YDYżo 3x1,5mm<sup>2</sup>
- obwód gniazd serwisowych 230V YDYżo 3x2,5mm<sup>2</sup>
- Linia zasilająca do tablic TP piętrowych 5xLy35mm<sup>2</sup> w rurze BE 50



- Linie transmisyjne danych od szachtu na poziomie parteru UTP4x2x0,5mm w ilości odpowiedniej do ilości układów pomiarowych powyżej w rurze RL28
- zasilanie urządzeń TV YDYżo 3x2,5mm<sup>2</sup>
- oświetlenie klatki schodowej YDYżo 3x1,5mm<sup>2</sup>
- obwód gniazd serwisowych 230V YDYżo 3x2,5mm<sup>2</sup>
- Linia zasilająca do tablic TP piętrowych 5xLy35mm<sup>2</sup> w rurze BE 50

KL. 1

- Linie transmisyjne danych od szachtu na poziomie parteru UTP4x2x0,5mm w ilości odpowiedniej do ilości układów pomiarowych powyżej w rurze RL28
- zasilanie urządzeń TV YDYżo 3x2,5mm<sup>2</sup>
- oświetlenie klatki schodowej YDYżo 3x1,5mm<sup>2</sup>
- obwód gniazd serwisowych 230V YDYżo 3x2,5mm<sup>2</sup>
- Linia zasilająca do tablic TP piętrowych 5xLy35mm<sup>2</sup> w rurze BE 50

KL. 2

- Linie transmisyjne danych od szachtu na poziomie parteru UTP4x2x0,5mm w ilości odpowiedniej do ilości układów pomiarowych powyżej w rurze RL28
- zasilanie urządzeń TV YDYżo 3x2,5mm<sup>2</sup>
- oświetlenie klatki schodowej YDYżo 3x1,5mm<sup>2</sup>
- obwód gniazd serwisowych 230V YDYżo 3x2,5mm<sup>2</sup>
- Linia zasilająca do tablic TP piętrowych 5xLy35mm<sup>2</sup> w rurze BE 50

KL. 3

SYSTEM SIECIOWY TN-C-S

Tytuł rysunku: Piętra - instalacje WLZ, oświetlenia klatek schodowych i administracyjne			
Temat: Wymiana instalacji elektrycznej w budynku mieszkalnym wielorodzinnym			
Inwestor: Wspólnota Mieszkaniowa, ul. Gocłowskiego 3, 07-410 Ostrołęka			
Adres obiektu: ul. Gocłowskiego 3, 07-410 Ostrołęka			
Proj.: mgr inż. Krzysztof Patyra Uprawnienia nr. 62/90/Os do pełnienia samodzielnej funkcji projektanta oraz kierownika budowy i robót w specjalności instalacyjno inżyniernej w zakresie: sieci i instalacje elektryczne			Data: luty 2022 r.
ZAKŁAD USŁUG PROJEKTOWYCH <b>ELSYSTEM</b> Krzysztof Patyra 07-410 Ostrołęka ul. Kilińskiego 39 tel.:(0-29) 764 40 22		podpis Spr.: Uprawnienia nr	podpis Rys. nr 8
Asystent:		podpis Ozn. strony:	Skala: 1:100