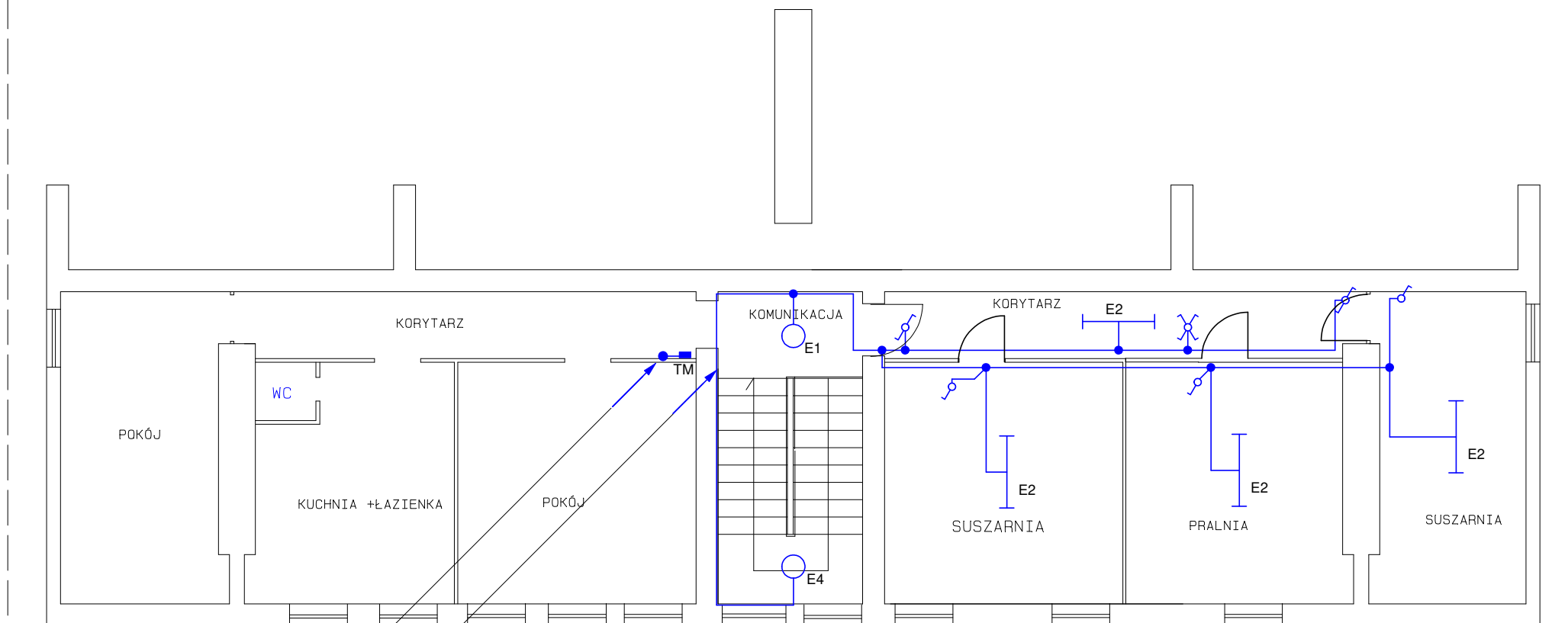


RZUT PODDASZA



Linia zasilająca do tablicy
mieszkańcowej TM YDYżo 5x6mm² z
tablicy pomiarowej P24A na poziomie
piętra 2, w bruzdzie pod tynkiem

Obwód oświetlenia YDYżo 3x1,5mm² w
bruzdach pod tynkiem

KL. 2

SYSTEM SIECIOWY TN-S

Tytuł rysunku: Poddasze kl.2 - instalacje WLZ, oświetlenia klatek schodowych i administracyjne			
Temat: Wymiana instalacji elektrycznej w budynku mieszkalnym wielorodzinnym			
Inwestor: Wspólnota Mieszkaniowa, ul.Gocłowskiego 3, 07-410 Ostrołęka			
Adres obiektu: ul. Gocłowskiego 3, 07-410 Ostrołęka			Data: luty 2022 r.
ZAKŁAD USŁUG PROJEKTOWYCH ELSYSTEM Krzysztof Patyra 07-410 Ostrołęka ul. Kilińskiego 39 tel.:(0-29) 764 40 22	Proj.: mgr inż. Krzysztof Patyra Uprawnienia nr 62/90/Os do pełnienia samodzielnej funkcji projektanta oraz kierownika budowy i robót w specjalności instalacyjno inżynierskiej w zakresie sieci i instalacje elektryczne	podpis	Spr.: Uprawnienia nr
	Asystent:	podpis	Ozn. strony:
			Rys. nr 9 Skala: 1:100