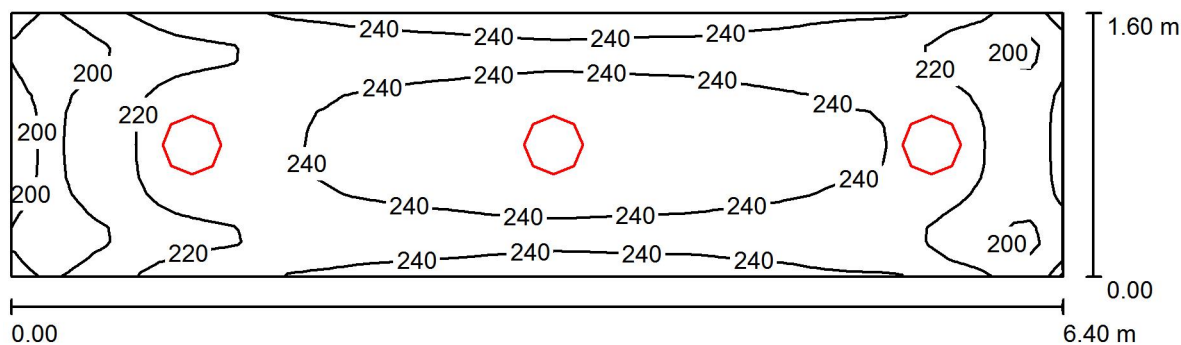


ELSYSTEM

ul. Kilińskiego 39
07-410 OstrołękaEdytor mgr inż. Krzysztof Patyra
Telefon (29) 764 40 22
faks
e-Mail

Korytarz klatki schodowej 1, 2 / Podsumowanie

Wysokość pomieszczenia: 3.050 m, Wysokość montażu: 3.050 m,
Współczynnik konserwacji: 0.67

Wartości Lux, Skala 1:46

| Powierzchnia | ρ [%] | E_m [lx] | E_{min} [lx] | E_{max} [lx] | E_{min} / E_m |
|-------------------|------------|------------|----------------|----------------|-----------------|
| Płaszczyzna pracy | / | 230 | 175 | 256 | 0.759 |
| Podłoga | 30 | 229 | 173 | 254 | 0.754 |
| Sufit | 70 | 186 | 146 | 243 | 0.786 |
| Ściany (4) | 81 | 228 | 119 | 419 | / |

Płaszczyzna pracy:Wysokość: 0.010 m
Siatka: 64 x 16 Punkty
Margines: 0.000 m**Wykaz opraw**

| Nr. | Ilość | Etykieta (Czynnik korekcyjny) | Φ (Oprawa) [lm] | Φ (Lampy) [lm] | P [W] |
|-----|-------|---|----------------------|---------------------|-------|
| 1 | 3 | Luxiona AMETYST LED 3000LM PC E PIR IP65 860 AMETYST LED (1.000) | 2152 | 3000 | 25.0 |
| | | | W sumie: 6455 | W sumie: 9000 | 75.0 |

Specyfikacja mocy przyłączeniowej: $7.32 \text{ W/m}^2 = 3.18 \text{ W/m}^2/100 \text{ lx}$ (Powierzchnia podstawowa: 10.24 m^2)