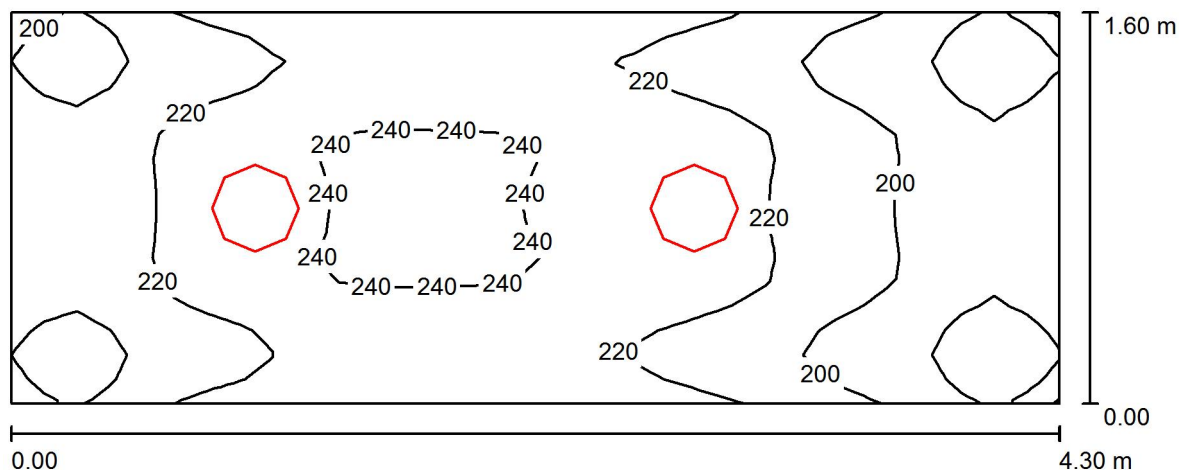


ELSYSTEM

ul. Kilińskiego 39  
07-410 OstrołękaEdytor mgr inż. Krzysztof Patyra  
Telefon (29) 764 40 22  
faks  
e-Mail

## Korytarz klatki schodowej 3 / Podsumowanie

Wysokość pomieszczenia: 3.050 m, Wysokość montażu: 3.050 m,  
Współczynnik konserwacji: 0.67

Wartości Lux, Skala 1:31

Powierzchnia	$\rho$ [%]	$E_m$ [lx]	$E_{min}$ [lx]	$E_{max}$ [lx]	$E_{min} / E_m$
Płaszczyzna pracy	/	215	157	244	0.729
Podłoga	30	215	161	243	0.751
Sufit	70	182	133	215	0.729
Ściany (4)	81	217	104	408	/

**Płaszczyzna pracy:**Wysokość: 0.010 m  
Siatka: 32 x 16 Punkty  
Margines: 0.000 m**Wykaz opraw**

Nr.	Ilość	Etykieta (Czynnik korekcyjny)	$\Phi$ (Oprawa) [lm]	$\Phi$ (Lampy) [lm]	P [W]
1	2	Luxiona AMETYST LED 3000LM PC E PIR IP65 860 AMETYST LED (1.000)	2152	3000	25.0
			W sumie: 4303	W sumie: 6000	50.0

Specyfikacja mocy przyłączeniowej:  $7.27 \text{ W/m}^2 = 3.37 \text{ W/m}^2/100 \text{ lx}$  (Powierzchnia podstawowa:  $6.88 \text{ m}^2$ )